


# TABULKA ŠACHET

# Šachtové dílce

B&BC a.s.

Poř.	Označení šachty	Kóta terénu	Umístění	Kóta poklopu	Kóta dna vývodu	Výška šachty	Vyrovnávací prstenec pro poklop šachty	ks	Šachtový kónus zákrytová deska	ks	Šachtová skruž	ks	Stupadla	Šachtové dno uložení dna	ks
		[m n.m.]		[m n.m.]	[m n.m.]	[m]									
1	Š19	223.23	vozovka h = 0.0 m	223.23	220.45	2.78	TBW-Q 600/100/120	1	B&BC Kónus 62.5-100/12 SPK	1	B&BC Skruž 100/50/12 B&BC Skruž 100/100/12	1 1	ocel. s PE	B&BC Dno Excelent 100/50 podkladový beton těsnění pro DN 1000	1  3
2	Š20	222.58	vozovka h = 0.0 m	222.58	220.78	1.80	TBW-Q 600/120/120	1	B&BC Kónus 62.5-100/12 SPK	1	B&BC Skruž 100/50/12	1	ocel. s PE	B&BC Dno Excelent 100/50 podkladový beton těsnění pro DN 1000	1  2
3	Š21	222.80	vozovka h = 0.0 m	222.79	220.97	1.82	TBW-Q 600/80/120 TBW-Q 600/60/120	1 1	B&BC Kónus 62.5-100/12 SPK	1	B&BC Skruž 100/50/12	1	ocel. s PE	B&BC Dno Excelent 100/50 podkladový beton těsnění pro DN 1000	1  2
	Celkem						TBW-Q 600/120/120 TBW-Q 600/100/120 TBW-Q 600/80/120 TBW-Q 600/60/120	1 1 1 1	B&BC Kónus 62.5-100/12 SPK	3	B&BC Skruž 100/50/12 B&BC Skruž 100/100/12	3 1		B&BC Dno Excelent 100/50 těsnění pro DN 1000	3 7



Pref. kanalizační šachty  Sustainable engineering and design (C) 1996-2019	Název stavby-objektu Bezděčín, Dostavba kanalizace - SO 01 - Stoka D	STRANA  21/24
	Projektant GEVOS, Ing. Milan Ulbrych	

# TABULKA ŠACHTOVÝCH DEN

**B&BC a.s.**

Poř.	Označení šachty	Schémat. značka	Označení dna	Vývod		Hlavní přívod		1.vedlejší přívod		2.vedlejší přívod		Provedení žlabu	Provedení nástupnice	Stupadla Orientace
1	Š19		B&BC Dno Excelent 100/50	DN (mm)	299/250 C tř.160	DN (mm)	299/250 C tř.160	DN (mm)		DN (mm)		čedič	čedič	ocel. s PE
				Materiál	Keramo-Steinzug	Materiál	Keramo-Steinzug	Materiál		Materiál		1/2 DN		92°
				sklon [‰]	8.1	Úhel β	185	Úhel β		Úhel β				
						dh[mm]	0	dh[mm]		dh[mm]				
						sklon [‰]	8.1	sklon [‰]		sklon [‰]				
2	Š20		B&BC Dno Excelent 100/50	DN (mm)	299/250 C tř.160	DN (mm)	299/250 C tř.160	DN (mm)	186/151 F tř.34	DN (mm)		čedič	čedič	ocel. s PE
				Materiál	Keramo-Steinzug	Materiál	Keramo-Steinzug	Materiál	Keramo-Steinzug	Materiál		1/2 DN		176°
				sklon [‰]	8.1	Úhel β	263	Úhel β	90	Úhel β				
						dh[mm]	0	dh[mm]	50	dh[mm]				
						sklon [‰]	8.1	sklon [‰]	20.0	sklon [‰]				
3	Š21		B&BC Dno Excelent 100/50	DN (mm)	299/250 C tř.160	DN (mm)	186/151 F tř.34	DN (mm)		DN (mm)		čedič	čedič	ocel. s PE
				Materiál	Keramo-Steinzug	Materiál	Keramo-Steinzug	Materiál		Materiál		1/2 DN		270°
				sklon [‰]	8.1	Úhel β	90	Úhel β		Úhel β				
						dh[mm]	50	dh[mm]		dh[mm]				
						sklon [‰]	103.5	sklon [‰]		sklon [‰]				



Pref. kanalizační šachty



Název stavby-objektu

Bezděčín, Dostavba kanalizace - SO 01 - Stoka D

Projektant

GEVOS, Ing. Milan Ulbrych

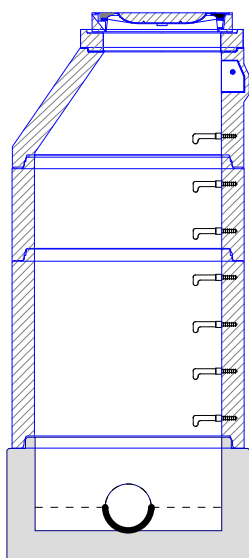
STRANA

22/24

# TABULKA SESTAV ŠACHET

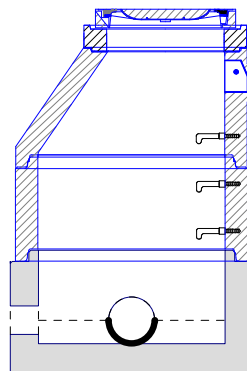
B&BC a.s.

## Šachta č.1 Š19



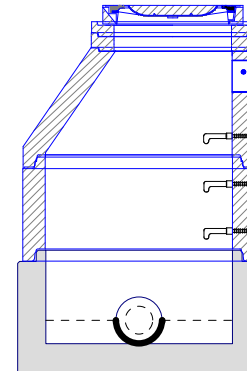
B&BC Dno Excelent 100/50	1
B&BC Skruž 100/100/12	1
B&BC Skruž 100/50/12	1
B&BC Kónus 62.5-100/12 SPK	1
TBW-Q 600/100/120	1
Europa7 D400 KDB71B	1
těsnění pro DN 1000	3
kóta dna	220.45 m
kóta terénu	223.23 m
rozdíl kót	2.78 m
převýšení nad terénem	0.00 m
výška šachty	2.78 m
stavební výška	2.93 m

## Šachta č.2 Š20



B&BC Dno Excelent 100/50	1
B&BC Skruž 100/50/12	1
B&BC Kónus 62.5-100/12 SPK	1
TBW-Q 600/120/120	1
Europa7 D400 KDB71B	1
těsnění pro DN 1000	2
kóta dna	220.78 m
kóta terénu	222.58 m
rozdíl kót	1.80 m
převýšení nad terénem	0.00 m
výška šachty	1.80 m
stavební výška	1.95 m

## Šachta č.3 Š21



B&BC Dno Excelent 100/50	1
B&BC Skruž 100/50/12	1
B&BC Kónus 62.5-100/12 SPK	1
TBW-Q 600/80/120	1
TBW-Q 600/60/120	1
Europa7 D400 KDB72B	1
těsnění pro DN 1000	2
kóta dna	220.97 m
kóta terénu	222.80 m
rozdíl kót	1.83 m
převýšení nad terénem	0.00 m
výška šachty	1.82 m
stavební výška	1.97 m




# TABULKA ŠACHTOVÝCH POKLOPŮ

**B&BC a.s.**

Poř.	Označení šachty	Třída zatížení	Označení poklopu	Popis poklopu	Úprava kolem poklopu	Výška poklopu [mm]	Počet
1	Š19	D	Europa7 D400 KDB71B	víko GU D400 bez odvětrání, rám litinový	skladba komunikace	100	1
2	Š20	D	Europa7 D400 KDB71B	víko GU D400 bez odvětrání, rám litinový	skladba komunikace	100	1
3	Š21	D	Europa7 D400 KDB72B	víko GU D400 s odvětráním, rám litinový	skladba komunikace	100	1
	Celkem	D	Europa7 D400 KDB71B	víko GU D400 bez odvětrání, rám litinový		100	2
		D	Europa7 D400 KDB72B	víko GU D400 s odvětráním, rám litinový		100	1



Pref. kanalizační šachty  <b>SWECO</b>  Sustainable engineering and design (C) 1996-2019	Název stavby-objektu Bezděčín, Dostavba kanalizace - SO 01 - Stoka D	STRANA  24/24
	Projektant GEVOS, Ing. Milan Ulbrych	